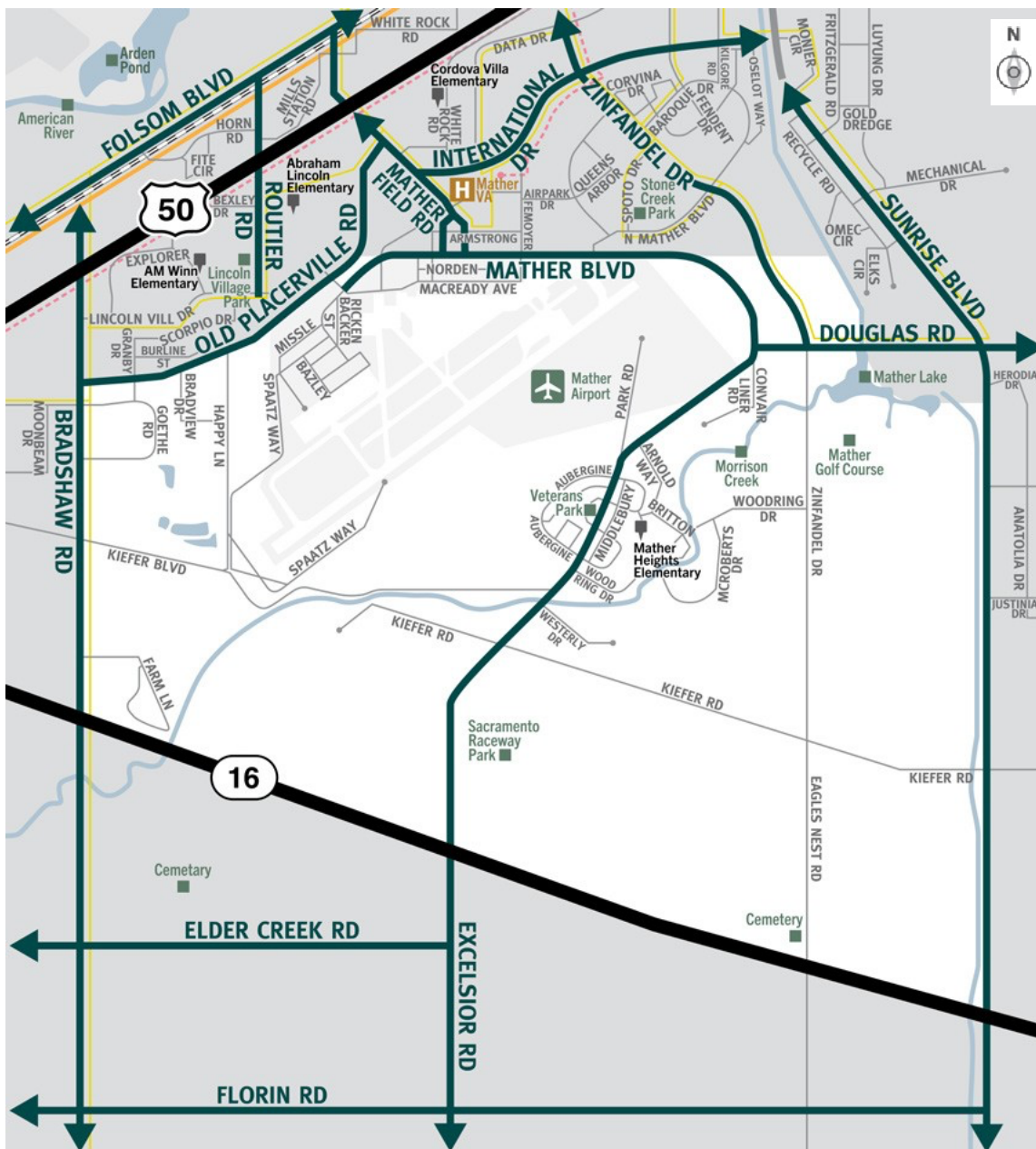


72 Mather Field Эвакуационные маршруты.



Отсканируйте QR-код, чтобы загрузить карту района на своей телефон или планшет!



Ознакомьтесь с основными маршрутами эвакуации из вашего района в случае чрезвычайной ситуации.

Легенда карты

- Внешняя зона
- Граница внутр. зоны
- Ориентиры
- Школы
- Больница
- Железная дорога
- Эвак. маршруты
- Легкорельсовый транспорт Синяя линия Meadowview-Watt / I-80
- Местный автобусн. маршрут
- Автобусный маршрут Только при пиковых нагрузках Обслуживание по часам
- Аэропорт

Оповещение о пожаре и других чрезвычайных ситуациях

Лесные пожары могут возникать внезапно и без предупреждения. Сотрудники службы общественной безопасности прилагают все усилия для своевременного оповещения жителей о необходимости эвакуации, однако это не всегда представляется возможным. Поэтому заблаговременная подготовка и знание ситуации очень важны.

Предупреждение об эвакуации населения

Предупреждение об эвакуации населения означает, что существует непосредственная угроза для жизни и имущества. После получения такого предупреждения жители района должны подготовиться к эвакуации. Тем, кому требуется больше времени для эвакуации, следует покинуть опасную зону сразу же после получения предупреждения, а не ждать Приказа об эвакуации.

Приказ об эвакуации

Приказ об эвакуации означает, что вы обязаны эвакуироваться **немедленно**. Дальнейшее нахождение в опасной зоне может привести к летальным последствиям и/или затруднить работу спасателей. Приказ об эвакуации может являться единственным предупреждением, которое вы получите.

Быстрая эвакуация

Семейный план эвакуации при пожарах и наводнениях



Взять с собой

Содержимое «тревожной» сумки

- Фонарик/Налобный фонарик
- Карта местности
- Вода и легкий перекус
- Важные документы
- Спасательное одеяло
- Наличные деньги
- Портативный радиоприемник и батарейки
- Прочная обувь и носки
- Свисток
- Одежда и куртки
- Полотенца и туалетные принадлежности
- Туристическое снаряжение

Не забудьте

- Рецепты, медицинские устройства, сотовые телефоны, компьютеры, электронику и зарядные устройства
- Семейные реликвии, предметы искусства, фотоальбомы
- Домашних животных, переноски, веткарты и корм для животных



Уходя

Лесной пожар

- Закройте все** межкомнатные двери
- Поднимите** все шторы
- Включите** освещение внутри дома
- Включите** наружное освещение
- Выключите** кондиционер
- Перекройте** вентиляцию на чердаке
- Отодвиньте** мебель от стен
- Обуйте** прочную обувь, наденьте хлопчатобумажную одежду
- Отключите** электроприборы от сети

Наводнение

- Перенесите** на верхний этаж ценные предметы
- Отключите** электроприборы от сети

Любая чрезвычайная ситуация

- Сфотографируйте** каждую комнату
- Переместите** предметы, находящиеся на улице, подальше от дома
- Перекройте** все вентили (если необходимо)



Поиск и обмен информацией

Получение оповещений

- Веб-сайт** www.sacoes.org
- Акаунт в Twitter** [@SacramentoOES](https://twitter.com/SacramentoOES)
- Страница на Facebook** [SacramentoOES](https://www.facebook.com/SacramentoOES) в Facebook
- Запишите** исходящее голосовое сообщение для абонентов, которые хотят удостовериться все ли у вас в порядке
- Опубликуйте** свой статус в социальных сетях
- Зарегистрируйтесь** в программе Красного Креста «Safe and Well»
- Зарегистрируйтесь** на сайте www.Sacramento-Alert.org для получения уведомлений



Все данные, указанные на портале саморегистрации (Self Registration Opt-In Portal), являются строго конфиденциальными.
www.Sacramento-Alert.org



Округ Сакраменто стремится упростить доступ к информации и услугам для людей с инвалидностью.

Офис по правам людей с инвалидностью Департамента кадровой службы 9310 Tech Center Drive
Sacramento, CA 95826

Тел.: (916) 874-7642
CA Relay Service 711
Факс: (916) 874-7132
Email: dco@sacounty.gov
<https://personnel.sacounty.gov/Pages/DCOCountyProgramAccessInformation.aspx>

Оставайтесь на связи.



Веб-сайт: sacramentoready.org
Радиостанции: KFBK 1530am, KSTE 650am, CapRadio 90.9fm
Twitter: @SacCountyCA и @SacramentoOES Facebook: @SacramentoCounty и @SacramentoOES



Design Network for Emergency Management
Design and FireClear Map by Claudine Jaenichen